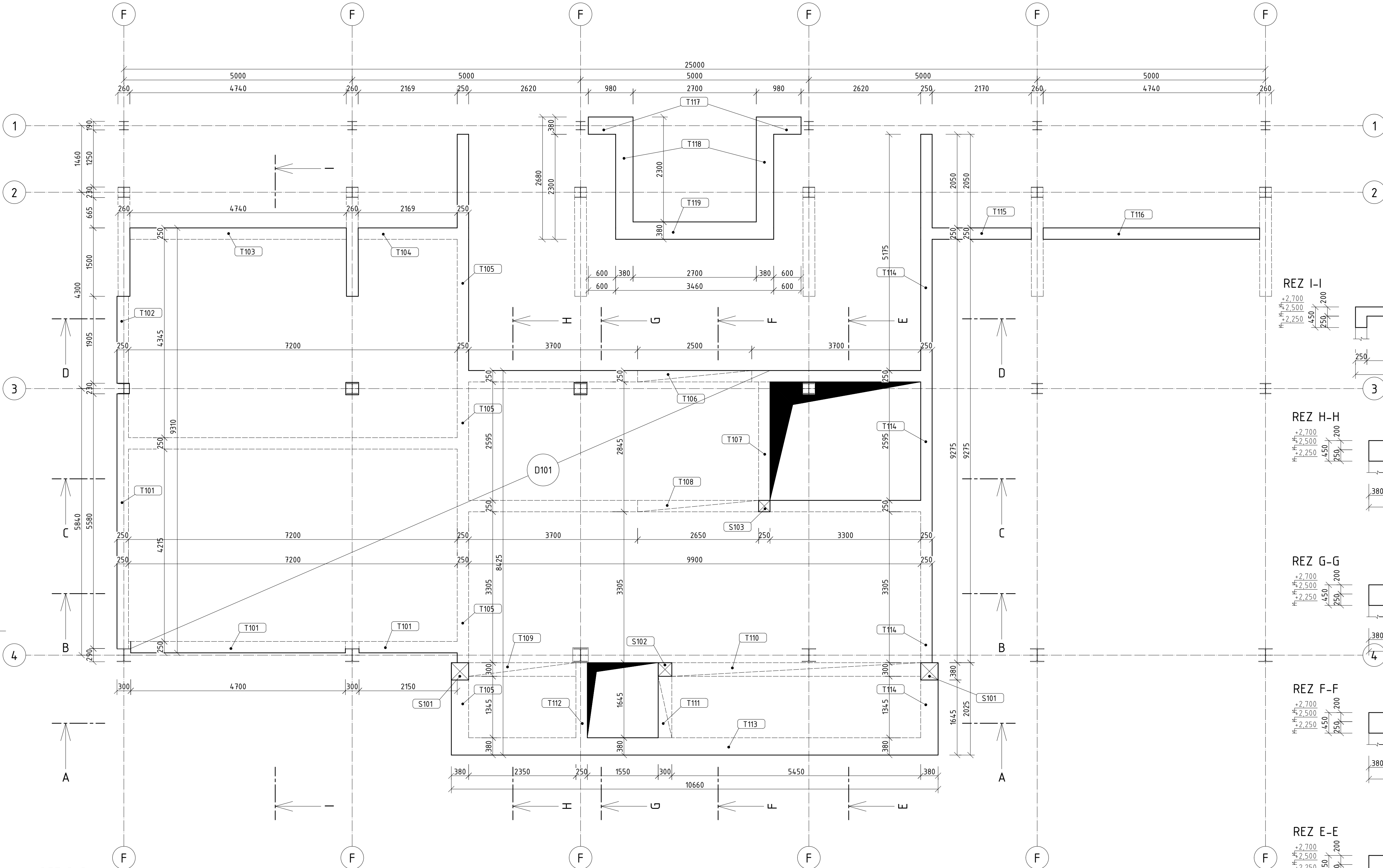
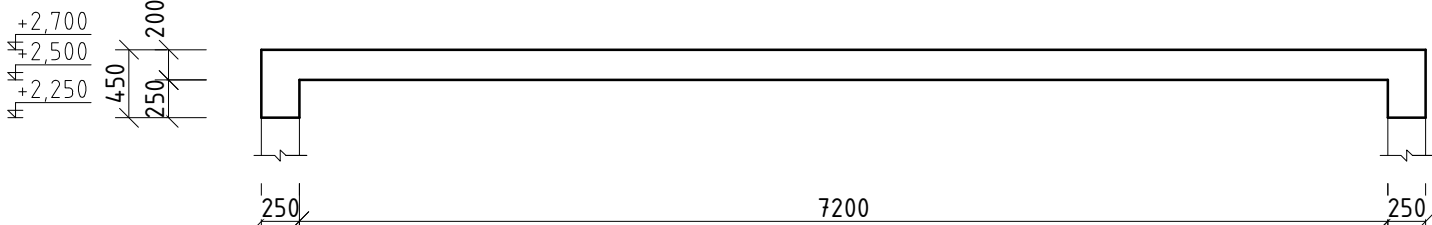


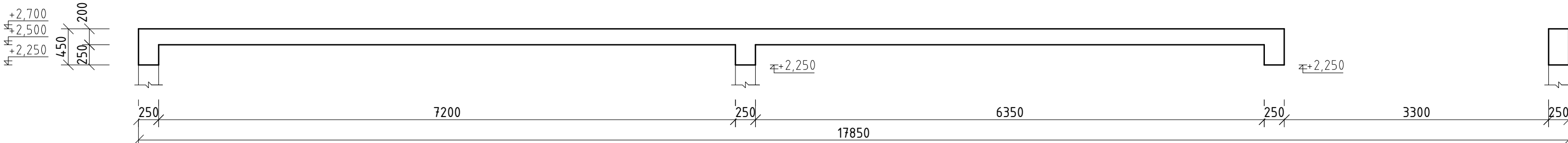
VÝKRES TVARU STROPU 1.NP NA KÓTE +2,700



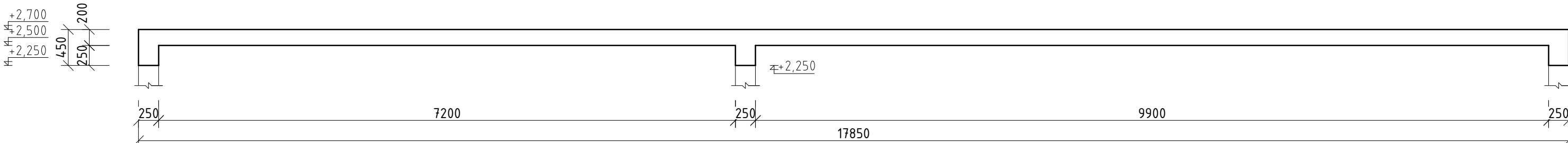
REZ D-D



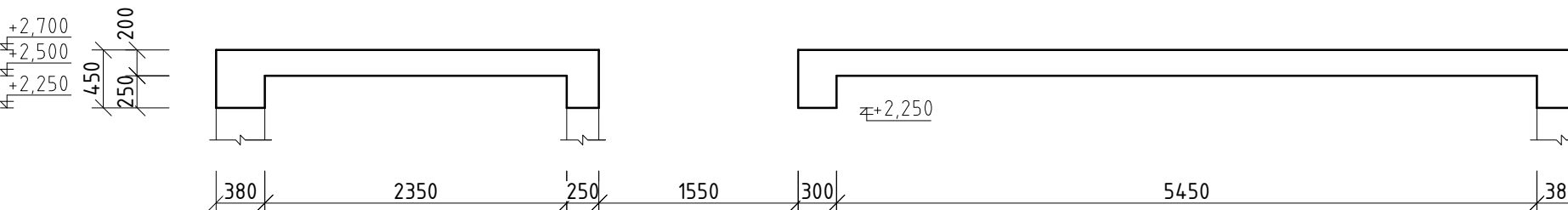
REZ C-C



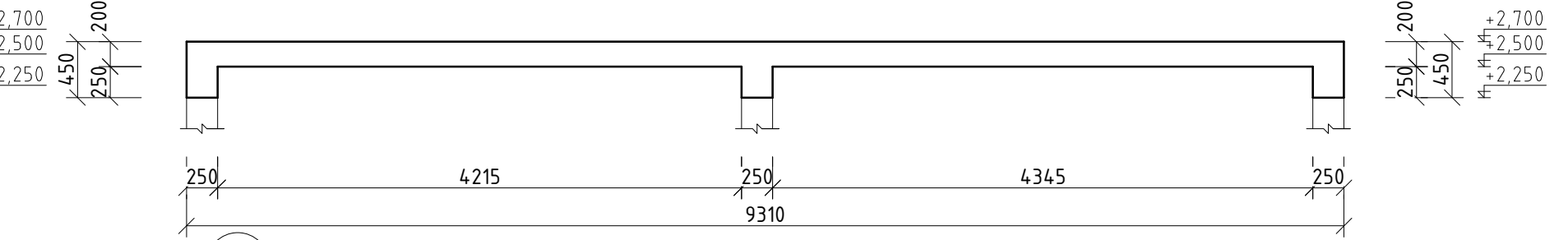
REZ B-B



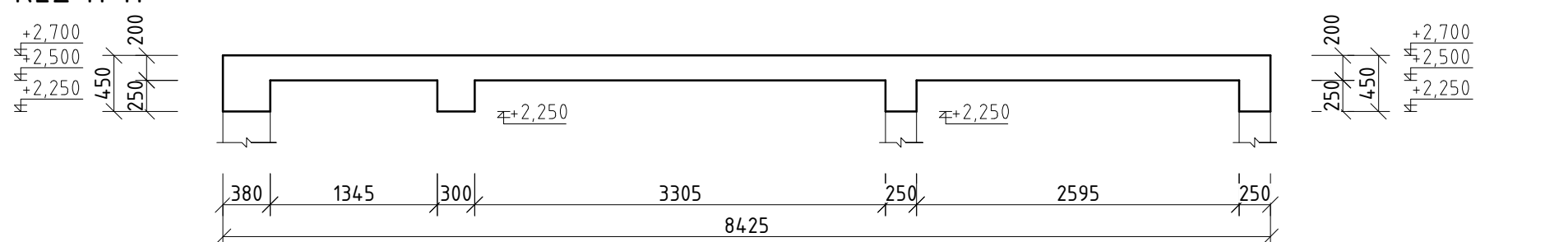
REZ A-A



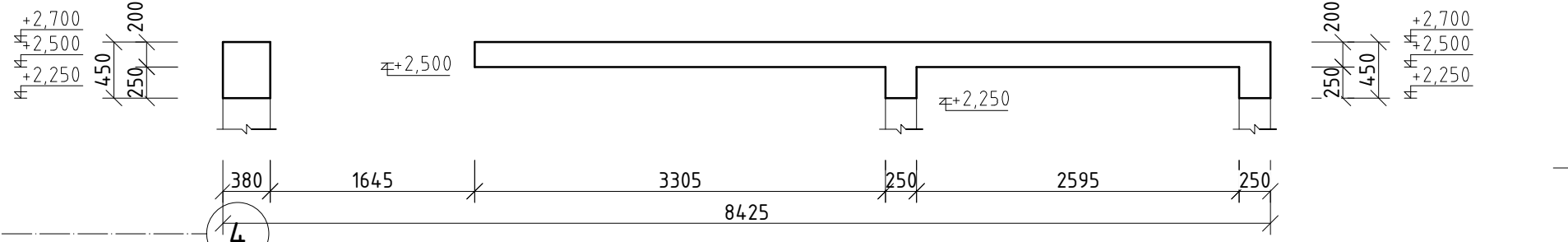
REZ I-I



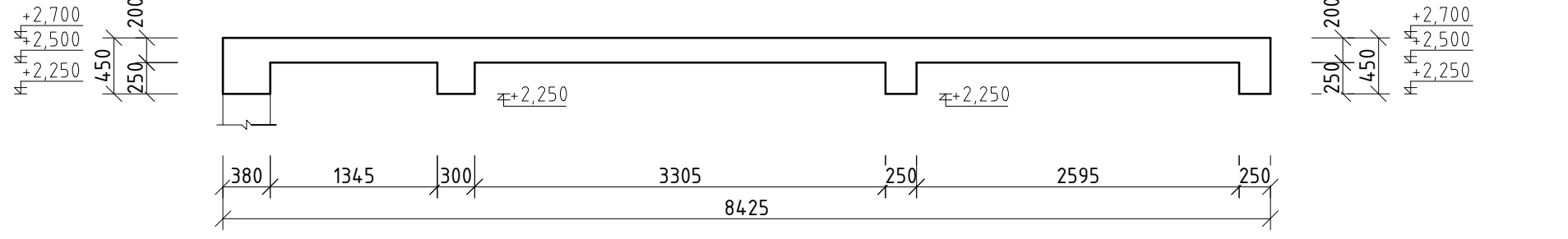
REZ H-H



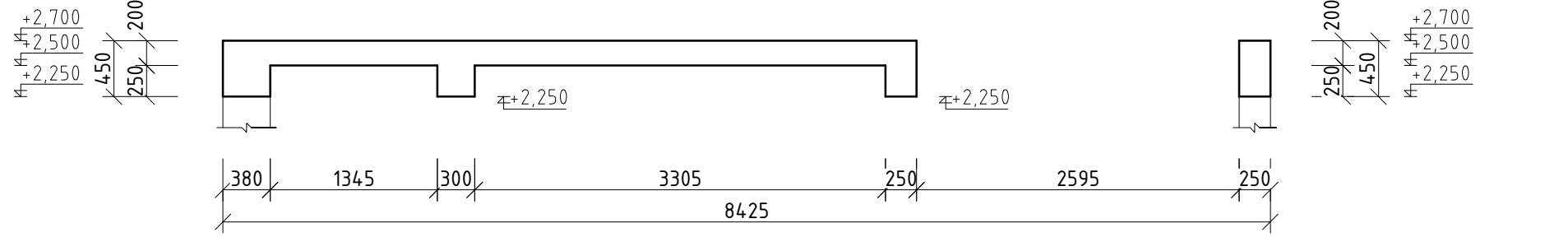
REZ G-G



REZ F-F



REZ E-E



POZNÁMKY:

VÝKRESY ČASŤ STATIKA KOORDINOVAT S VÝKRESAMI ČASŤ ASR.
VÝKRESY ČASŤ STATIKA KOORDINOVAT S OSTATNÝMI PROFESIAMÍ.

KRYTIE VÝSTUŽE TRÁMOV 30mm. KRYTIE VÝSTUŽE DOSIEK 25mm.
STYKOVANIE VIAZANEJ VÝSTUŽE min.50Ø PRÚTA.
PRE ZABEZPEČENIE KRYTIA VÝSTUŽE POUŽÍVAŤ DIŠŤANČNÉ TELIESKA PODĽA PREDPISU.

±0,000 = ÚROVEŇ PODLAHY 1.NP = 222,45 m.n.m.
BETÓN STN EN 206 - 1 - C25/30 - XC3(SK) - C1 0,4 - Dmax 16 - S3
BETÓNÁRSKA VÝSTUŽ B500B R 10 505

projektant Ing. Lukáš Tokoš generálny projektant Ing. Lukáš Tokoš	názov stavby Open Sports Center - Multifunkčné centrum	zákonný vlastník R-PROJEKT HUMENNÉ s.r.o. Fidlikova 557/5, 066 01 Humenné
profesia statika Formát 841x594 A1 paré	stavebník Mesto Snina, Strojárska 2060/95, 069 01 Snina Strojárska 2060/95, Snina 069 01 SR mesto stavby parc.č. KN C 7527/1, k.ú. Snina stavebný objekt SO 01 multifunkčné centrum mierka výkres tvaru - strop 1.NP	číslo zákazky stupeň dokumentácie DSP 150 dátum 10/2021 č.výkresu C-02